

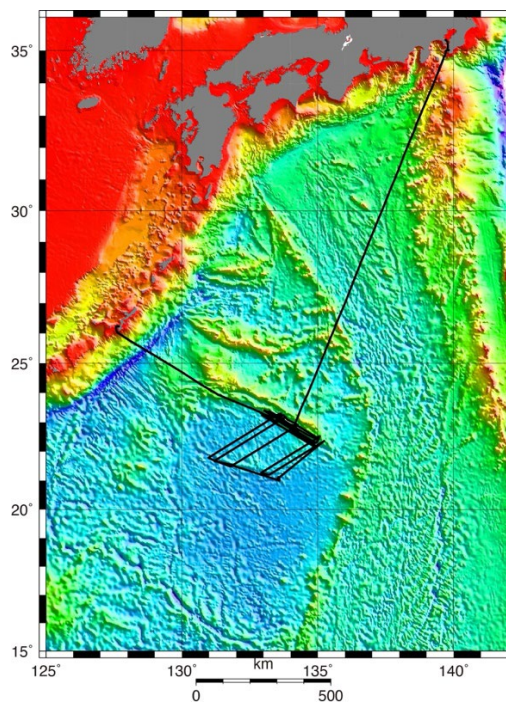
YK24-05S (よこすか) 共同利用研究航海報告書

- * 航海番号 YK24-05S 次研究航海
- * 航海名称 (和文) 高時間分解能で迫るプレート沈み込みにいたるテクトニクス
(英文) Tectonic reconstruction leading to subduction initiation along Izu-Bonin-Mariana arc
- * 観測海域 (和文) 西フィリピン海盆北部海域
(英文) Northern West Philippine Basin
- * 航海期間 令和6年 4月12日 (金) ~ 令和6年4月27日 (土)
- * 出港日時・場所 4月12日 8時 那覇新港
- * 入港日時・場所 4月27日 9時45分 横須賀港
- * 寄港期間・場所 なし
- * 研究課題 高時間分解能で迫るプレート沈み込みにいたるテクトニクス
- * 主席研究員 (氏名・所属・職名・e-mail アドレス ◎は@)
石塚 治・産業技術総合研究所・首席研究員・o-ishizuka@aist.go.jp
- * 研究内容, 主調査者 (e-mail アドレス), 観測項目
 1. しんかい6500による海底観察, 試料採取, 航走観測 (地磁気) による西フィリピン海盆海洋地殻層序およびその形成時期の解明
石塚治 (o-ishizuka@aist.go.jp)
 2. 船上地球物理観測による西フィリピン海盆拡大形成メカニズムの解明
小野誠太郎 (ono@aori.u-tokyo.ac.jp) 石塚治 (o-ishizuka@aist.go.jp)
 3. 海底拡大開始とマントルプルームの成因的関連の解明
石塚治 (o-ishizuka@aist.go.jp)
- * 乗船研究者氏名・所属・職名
 - 石塚 治・産業技術総合研究所活断層火山研究部門・首席研究員
 - 谷 健一郎・国立科学博物館・研究主幹
 - 坂本 泉・東海大学海洋学部・教授
 - 横山 由香・東海大学海洋学部・助教
 - 下田 玄・産業技術総合研究所地質情報研究部門・グループ長

針金 由美子・産業技術総合研究所地質情報研究部門・上級主任研究員
 Conway Christopher E.・産業技術総合研究所活断層火山研究部門・主任研究員
 青木 智・海上保安庁海洋情報部・大洋調査官
 池田 芽生・東海大学大学院 海洋学研究科・修士課程1年
 柴尾 創士・東海大学大学院 海洋学研究科・修士課程2年
 数野 夏美・東海大学 海洋学部海洋地球科学科・学部4年
 新井 仁菜・東海大学 海洋学部海洋地球科学科・学部4年
 小野 誠太郎・東京大学大気海洋研究所・修士課程2年
 伊藤 誠・日本海洋事業株式会社・観測技術員

* 航跡・測点図

1) YK24-05S 航海航跡図



2) しんかい6500 潜航位置図

