

よこすか 共同利用研究航海報告書

* 航海番号 YK23-05S 次研究航海

* 航海名称

(和文) フィリピン海プレート誕生期のテクトニクス理解へ向け:西フィリピン海盆海洋コアコンプレックス群の潜航調査

(英文) Toward the understanding of the tectonics of juvenile stage of the Philippine Sea Plate: Shinkai dive study at the West Philippine Basin oceanic core complexes

* 観測海域

(和文) 南海道メガムリオン群(四国海盆)

(英文) Nankaido Megamullions, Shikoku Basin

* 航海期間 令和5年4月2日(日)~令和5年4月19日(水)

* 出港日時・場所 4月2日9時 横須賀港

* 入港日時・場所 4月19日10時 横須賀港

* 寄港期間・場所 無し

* 研究課題 フィリピン海プレート誕生期のテクトニクス理解へ向け:西フィリピン海盆海洋コアコンプレックス群の潜航調査

* 主席研究員(氏名・所属・職名・e-mail アドレス ◎は@)

小原泰彦 海上保安庁海洋情報部・海洋研究室長・ohara@jodc.go.jp

* 研究内容, 主調査者(e-mail アドレス), 観測項目

南海道メガムリオン群の潜航調査、小原泰彦(ohara@jodc.go.jp)、しんかい6500による潜航調査、地形調査、地磁気観測、重力観測

* 乗船研究者氏名・所属・職名

小原泰彦・海上保安庁海洋情報部・海洋研究室長(および海洋研究開発機構海域地震火山部門・招聘上席研究員および名古屋大学大学院環境学研究科・客員教授)

道林克禎・名古屋大学大学院環境学研究科・教授

針金由美子・産業技術総合研究所・主任研究員

大柳良介・国士舘大学理工学部・講師

二村康平・名古屋大学大学院環境学研究科・博士学生

井上創・名古屋大学理学部・学部学生

奥脇健生・名古屋大学理学部・学部学生

森口堯明・東京大学大気海洋研究所・修士学生

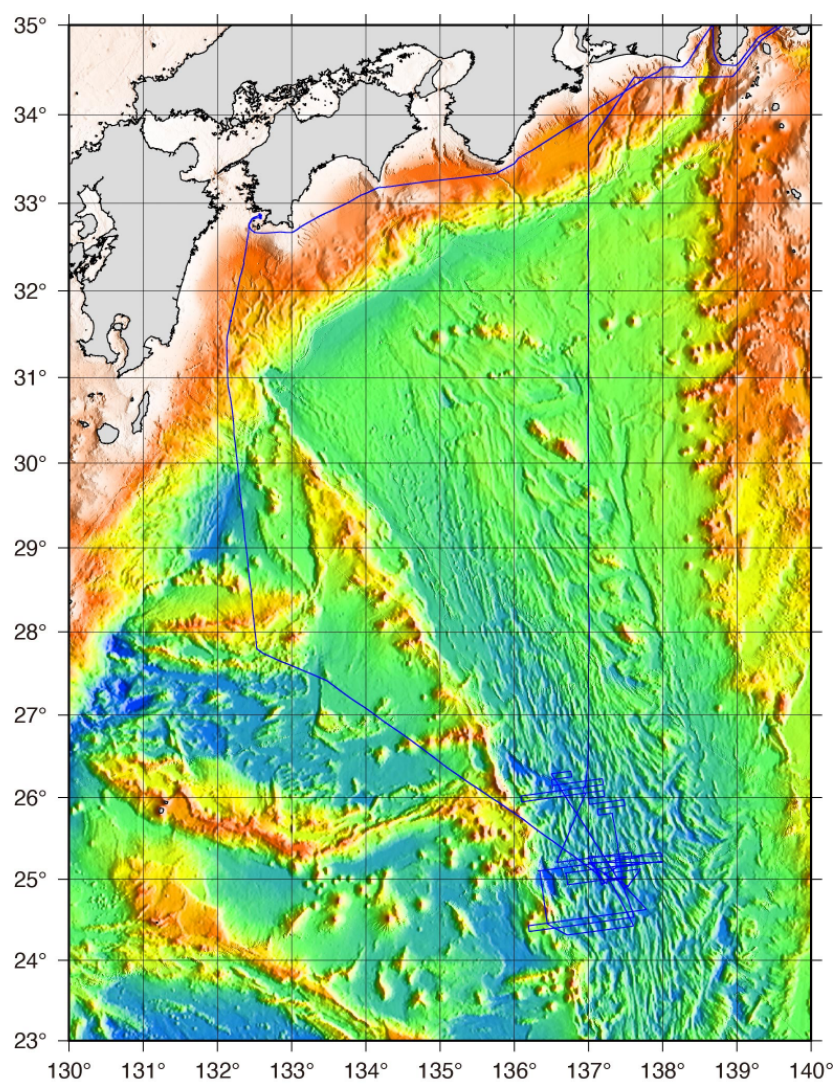
SNOW Jonathan・ルイジアナ州立大学・教授

SANFILIPPO Alessio・パビア大学・准教授

CUFFARO Marco・イタリア学術研究会議・研究員

堀内美咲・日本海洋事業株式会社・観測技術員

* 航跡・測点図



以上