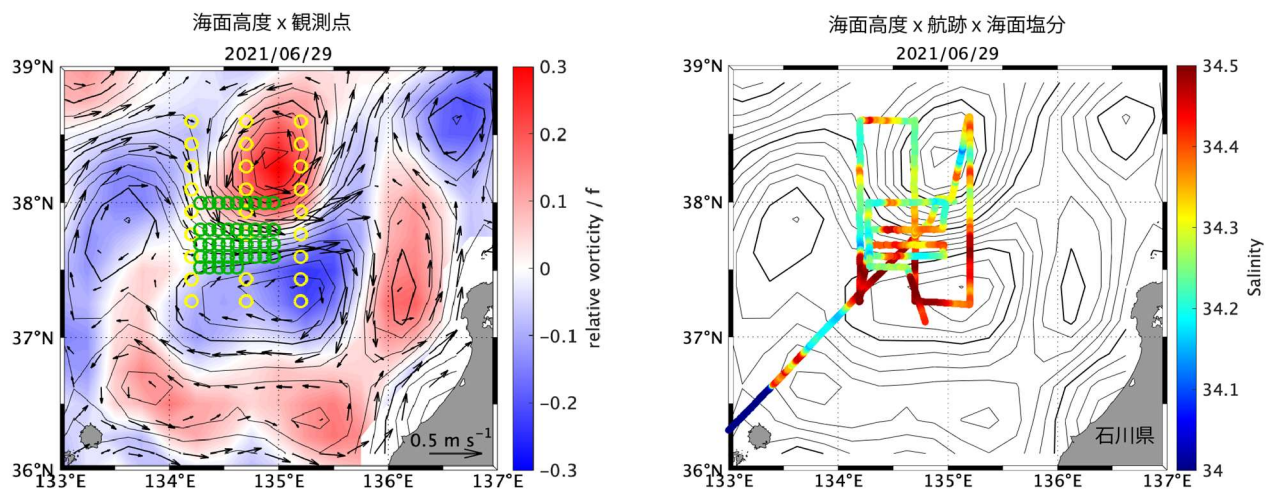


* 乗船研究者氏名・所属・職名

氏名	所属	職位
川口悠介（主席）	東大大気海洋研	助教
和川拓（次席）	水研機構	研究員
藤尾伸三（次々席）	東大大気海洋研	准教授
伊藤大樹	水研機構	研究員
千手智晴	九州大学応力研	准教授
矢部いつか	東大大気海洋研	大学院生
孫恩愛	東大大気海洋研	大学院生
酒井秋絵	九州大学応力研	大学院生
Yu Zeshu	東大大気海洋研	大学院生
Sk. Istiaque Ahmed	東大大気海洋研	大学院生
佐藤弘康	マリンワークジャパン	観測技術員

* 航跡・測点図



図：主な観測点（左）と航跡（右）。左：6月29日時点での海面高度を色で、地衡流をベクトルで表示。右：海面高度を等値線で、航跡沿いの海面塩分を色で表示。