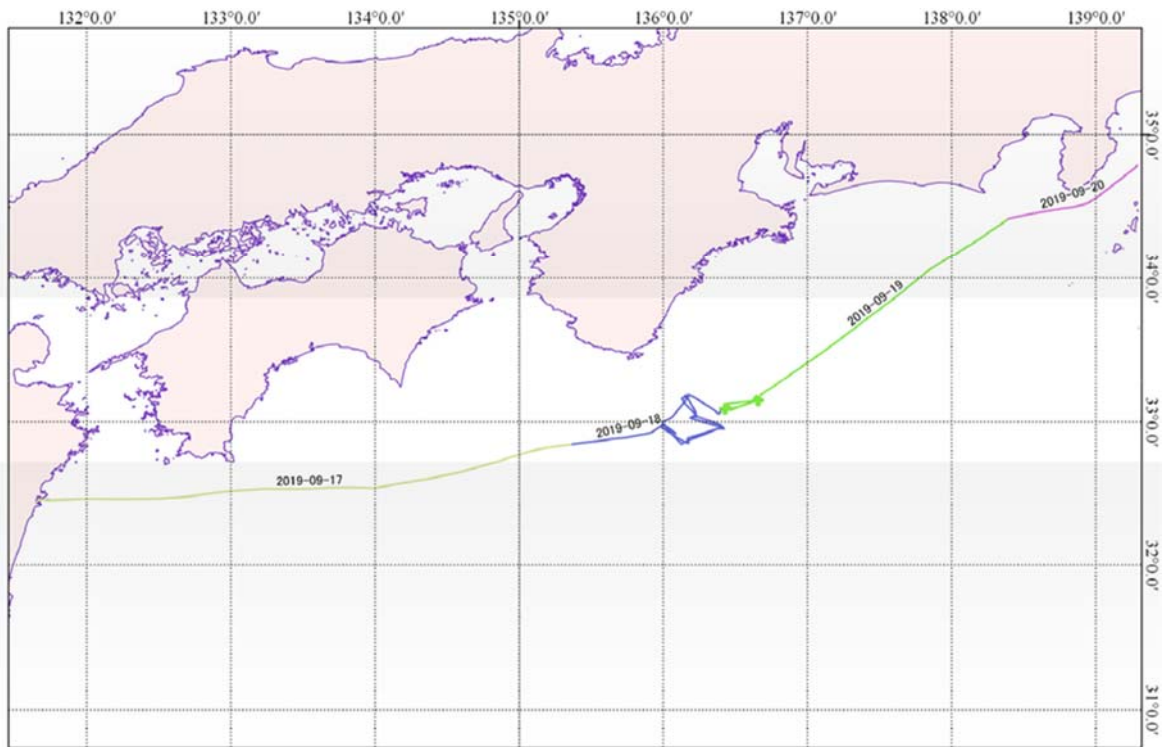


KS-19-18 次研究航海告

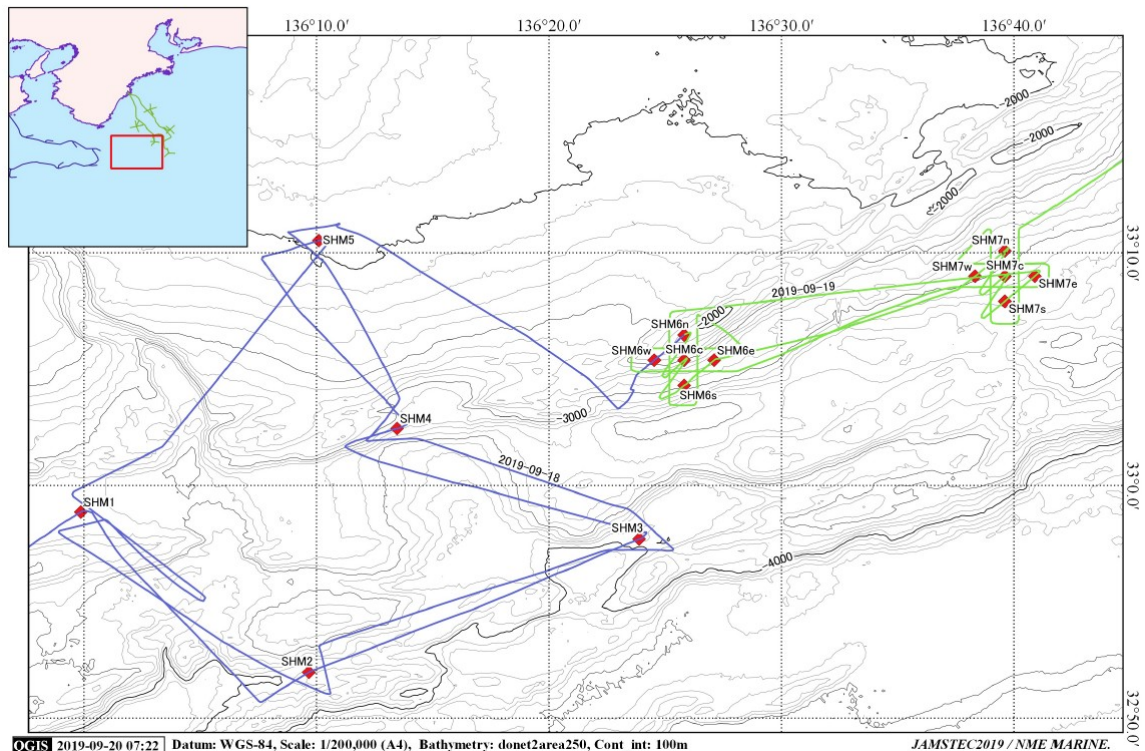
東京大学大気海洋研究所

- \* 航海番号                                   KS-19-18 次研究航海
  
- \* 観測海域                               (和文) 熊野灘  
  (英文) Kumano-nada
  
- \* 航海期間                                令和 元年 9 月 17 日 (火) ~ 令和 元年 9 月 21 日 (土)
  
- \* 出港日時・場所                        9 月 17 日 14 時 細島港
  
- \* 入港日時・場所                        9 月 21 日 10 時 JAMSTEC 横須賀港
  
- \* 寄港期間・場所                        なし
  
- \* 航海の研究題目   (和文)  海底地震計アレイ観測網によるスロー地震非活動域の調査  
  
  (英文)  Investigation of gap area of slow earthquake activity  
by arrays of ocean-bottom seismometers
  
- \* 主席研究員 (氏名・所属・職名・e-mail アドレス ◎は@)  
      悪原 岳・東京大学地震研究所・助教・[akuhara@eri.u-tokyo.ac.jp](mailto:akuhara@eri.u-tokyo.ac.jp)
- \* 研究内容, 主調査者 (e-mail アドレス), 観測項目 1. 海底地震計による自然地震観測・悪原岳 ([akuhara@eri.u-tokyo.ac.jp](mailto:akuhara@eri.u-tokyo.ac.jp)), 地震波形記録
  
- \* 乗船研究者氏名・所属・職名  
      悪原 岳・東京大学地震研究所・助教  
      山下 裕亮・京都大学防災研究所・助教  
      池澤 賢志・東京大学地震研究所・技術職員  
      増田 正孝・東京大学地震研究所・技術職員  
      大柳 修慧・京都大学防災研究所・大学院生  
      Farazi Atikul Haque・京都大学防災研究所・大学院生

\* 航跡・測点図



**KS-19-18, ERI-LTOBS, Deploy, KUMANONADA**



QGIS 2019-09-20 07:22 Datum: WGS-84, Scale: 1/200,000 (A4), Bathymetry: donet2area250, Cont\_int: 100m

JAMSTEC2019 / NME MARINE.