

新青丸研究航海報告

東京大学大気海洋研究所

- * 航海番号 KS-19-1次研究航海

- * 観測海域 (和文) 中部沖縄トラフ
 (英文) middle Okinawa Trough

- * 航海期間 平成31年1月17日 (木) ~平成31年1月23日 (水)

- * 出港日時・場所 1月17日14時那覇新港

- * 入港日時・場所 1月23日10時30分鹿児島港

- * 寄港期間・場所 なし

- * 航海の研究題目 (和文) 原始海洋における化学進化のミッシングリンク：液体二酸化炭素相における特定有機物濃集の検証
 (英文) Physical, chemical and microbiological investigation of natural liquid CO2 pools in the hydrothermal systems of Okinawa Trough

- * 主席研究員 (氏名・所属・職名・e-mail アドレス @は◎)
 高井研・海洋研究開発機構深海・地殻内生物圏研究分野・分野長・kent@jamstec. go. jp
- * 研究内容, 主調査者 (e-mail アドレス), 観測項目
 1. 高温熱水噴出域から湧出する液体二酸化炭素流体、液体二酸化炭素を胚胎する堆積物、および堆積物中から湧出する液体二酸化炭素流体を採取し、船上に回収後陸上分析のための試料処理・保存を行う、高井研(kent@jamstec. go. jp)

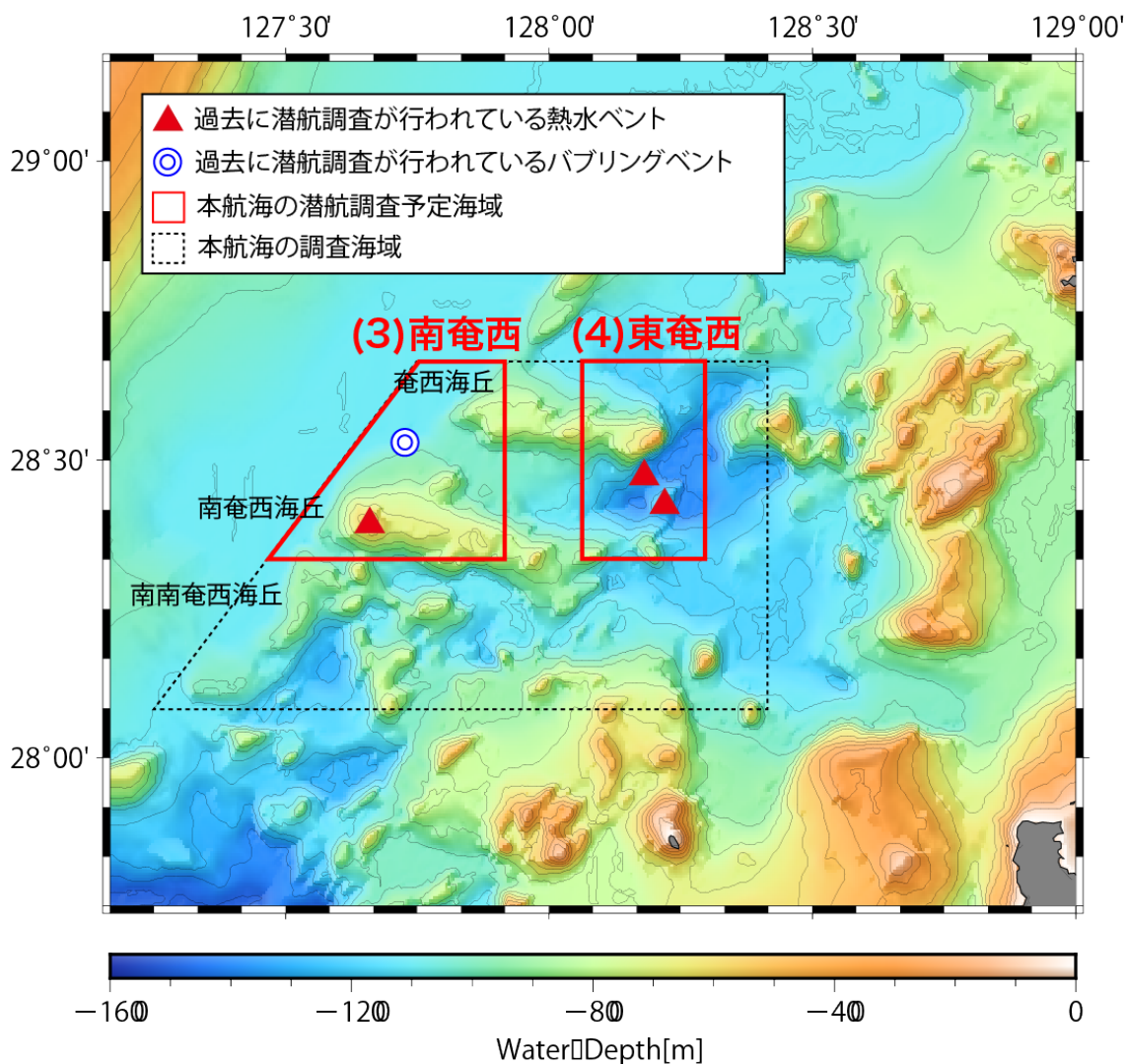
 2. 高温熱水噴出域から湧出する液体二酸化炭素流体、液体二酸化炭素を胚胎する堆積物、および堆積物中から湧出する液体二酸化炭素流体を採取し、その場電気化学測定を行う、山本正浩(myama@jamstec. go. jp)

 3. 新規深海熱水環境での化学合成生物群集の構成種の採取・同定、Chong Chen(cchen@jamstec. go. jp)

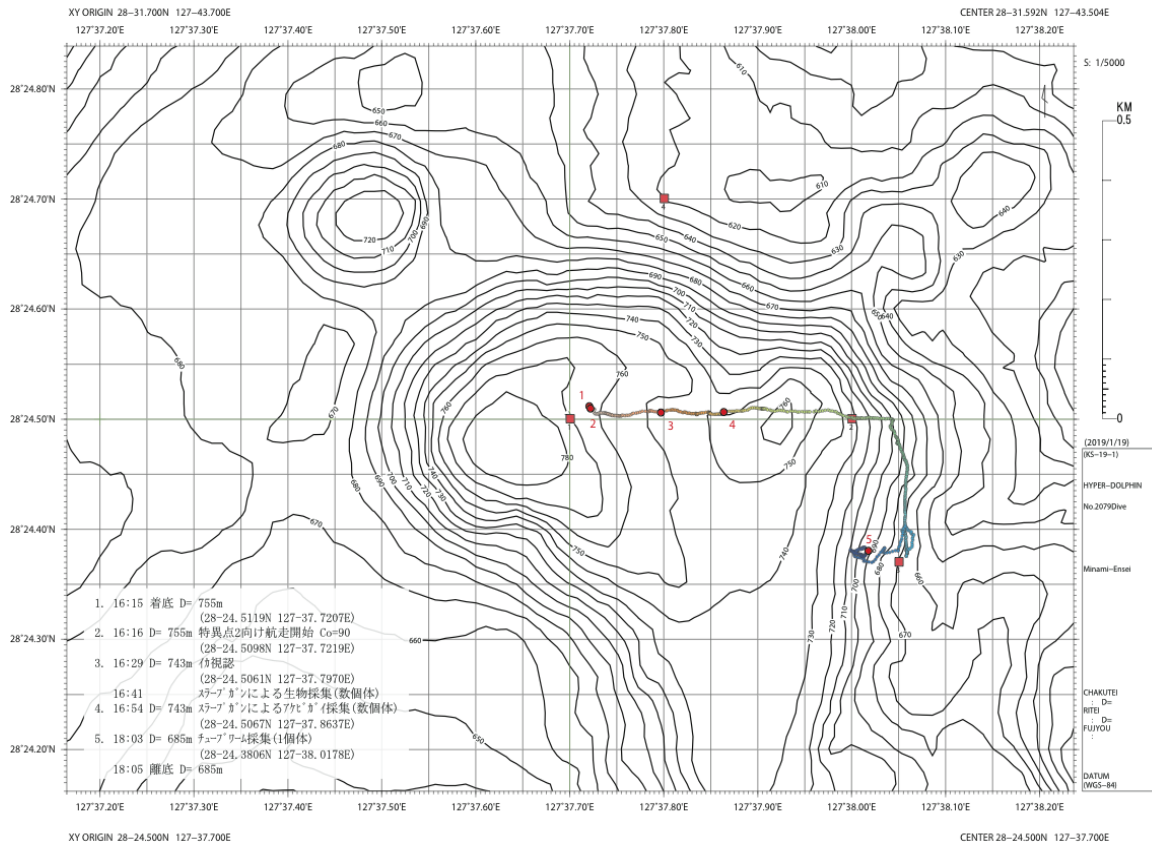
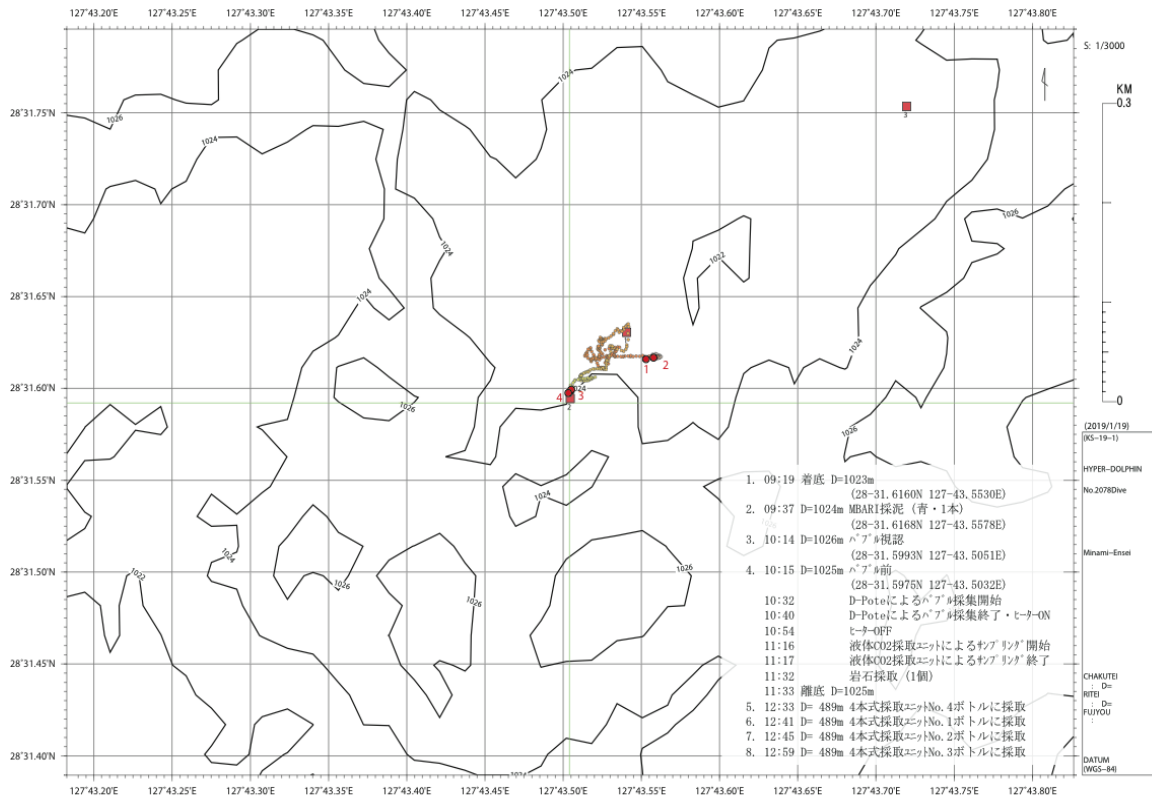
- * 乗船研究者氏名・所属・職名

高井 研	海洋研究開発機構深海・地殻内生物圏研究分野	分野長
宮崎 淳一	海洋研究開発機構深海・地殻内生物圏研究分野	技術研究員
田角 栄二	海洋研究開発機構深海・地殻内生物圏研究分野	技術員
山本 正浩	海洋研究開発機構深海・地殻内生物圏研究分野	研究員
Chong Chen	海洋研究開発機構海洋生物多様性研究分野	研究員
藤島 皓介	海洋研究開発機構深海・地殻内生物圏研究分野	外来研究員
瀬尾 海渡	海洋研究開発機構深海・地殻内生物圏研究分野	研究生
(監督者：高井研)		
高萩 航	海洋研究開発機構深海・地殻内生物圏研究分野	研究生
(監督者：高井研)		

* 航跡・測点図



南奄西海丘熱水フィールドにおける調査予定海域



実際に潜航を行った海域および航跡