

KH-21-3（白鳳丸）研究航海報告

- * 航海番号 KH-21-3次研究航海
- * 航海名称 (和文) 沖縄トラフ南部における海洋地球科学総合観測
アジアモンスーン変動史解明のための東シナ海北部における
IODP 掘削地点の検討
(英文) Marine and earth science surveys in the southern part of the
Okinawa Trough
Preliminary survey conducted in the northern East China Sea for IODP
proposal to understand the history of the Asian monsoon system
- * 観測海域 (和文) 沖縄トラフ南部および男女海盆
(英文) Southern part of Okinawa Trough and Danjo Basin
- * 航海期間 令和 3年1月23日（土）～ 令和 3年 2月 8日（月）
- * 出港日時・場所 1月23日 14時・那覇港
- * 入港日時・場所 2月8日 11時・東京港
- * 寄港期間・場所 なし
- * 研究課題 沖縄トラフ南部における海洋地球科学総合観測（Leg 1）
アジアモンスーン変動史解明のための東シナ海北部における IODP
掘削地点の検討（Leg 2）
- * 主席研究員（氏名・所属・職名・e-mail アドレス ◎は@）
大坪 誠
国立研究開発法人産業技術総合研究所・主任研究員
E-mail: otsubo-m◎aist.go.jp
- * 研究内容, 主調査者（e-mail アドレス）, 観測項目
1. 沖縄トラフ南部における海洋地球科学総合観測（Leg 1）
観測項目1-1：反射法地震探査による沖縄トラフ南部での海底下地質構造の推定, 三澤文慶
(ayanori-misawa◎aist.go.jp), 新井隆太 (ryuta◎jamstec.go.jp)

観測項目1-2：ヒートフローピストンコアリングによる堆積物採取および地殻熱流量測定，大坪 誠 (otsubo-m@aist.go.jp)，久保田好美 (yoscimi@gmail.com)・池原 研 (k-ikehara@aist.go.jp)，蔡 之榕 (cai.zhirong.64w@kyoto-u.jp)，木下正高 (masa@eri.u-tokyo.ac.jp)，三澤文慶 (ayanori-misawa@aist.go.jp)，土岐知弘 (toki@sci.u-ryukyu.ac.jp)

観測項目1-3：地殻熱流量測定，木下正高 (masa@eri.u-tokyo.ac.jp)，三澤文慶 (ayanori-misawa@aist.go.jp)

観測項目1-4：ドレッジによる岩石採取，三澤文慶 (ayanori-misawa@aist.go.jp)，大坪 誠 (otsubo-m@aist.go.jp)

観測項目1-5：海底地形調査および海底表層地層探査，三澤文慶 (ayanori-misawa@aist.go.jp)，池原 研 (k-ikehara@aist.go.jp)

観測項目1-6：音速度補正のためのXCTD観測，三澤文慶 (ayanori-misawa@aist.go.jp)

観測項目1-7：沖縄トラフでの重磁力測定，三澤文慶 (ayanori-misawa@aist.go.jp)

観測項目1-8：7：プランクトンの採取，桑野太輔 (dkuwano@chiba-u.jp)，松尾晃嗣郎 (matsuo.koushirou.382@s.kyushu-u.ac.jp)

2. アジアモンスーン変動史解明のための東シナ海北部におけるIODP掘削地点の検討 (Leg 2)

観測項目2-1：反射法地震探査による男女海盆内での海底下地質構造の推定，石野沙季 (ishino.saki@aist.go.jp)，三澤文慶 (ayanori-misawa@aist.go.jp)

観測項目2-2：ピストンコアリングによる堆積物採取，久保田好美 (yoscimi@gmail.com)・池原 研 (k-ikehara@aist.go.jp)・松崎賢史 (km.matsuzaki@aori.u-tokyo.ac.jp)

観測項目2-3：マルチプルコアラーによる堆積物採取，久保田好美 (yoscimi@gmail.com)・池原 研 (k-ikehara@aist.go.jp)・松崎賢史 (km.matsuzaki@aori.u-tokyo.ac.jp)

観測項目2-4：海底地形調査および海底表層地層探査，石野沙季 (ishino.saki@aist.go.jp)，池原 研 (k-ikehara@aist.go.jp)，久保田好美 (yoscimi@gmail.com)

観測項目2-5：音速度補正のためのXCTD観測，石野沙季 (ishino.saki@aist.go.jp)

観測項目2-6：プランクトンの採取，桑野太輔 (dkuwano@chiba-u.jp)，松尾晃嗣郎 (matsuo.koushirou.382@s.kyushu-u.ac.jp)

* 乗船研究者氏名・所属・職名

大坪 誠・産業技術総合研究所 活断層・火山研究部門・主任研究員

久保田好美・国立科学博物館 地学研究部・研究員

池原 研・産業技術総合研究所 地質情報研究部門・特命上席研究員

三澤文慶・産業技術総合研究所 地質情報研究部門・研究員

石野沙季・産業技術総合研究所 地質情報研究部門・研究員

木下正高・東京大学地震研究所・教授

松崎賢史・東京大学大気海洋研究所・助教

亀尾 桂・東京大学大気海洋研究所・技術専門職員

田村千織・東京大学大気海洋研究所・技術専門職員
 新井隆太・海洋研究開発機構 海域地震火山部門・副主任研究員
 土岐知弘・琉球大学理学部・准教授
 満留由来・琉球大学大学院・大学院生
 蔡 之榕・京都大学大学院・大学院生
 竹原景子・高知大学大学院・大学院生
 加藤広大・高知大学大学院・大学院生
 桑野太輔・千葉大学大学院・大学院生
 松尾晃嗣郎・九州大学大学院・大学院生
 鈴木啓太・日本海洋事業株式会社 海洋科学部・観測技術員
 堀内美咲・日本海洋事業株式会社 海洋科学部・観測技術員
 片山陽平・株式会社マリン・ワーク・ジャパン・観測技術員
 奥村 智・株式会社 MOL マリン・観測技術員

以上21名

* 航跡・測点図

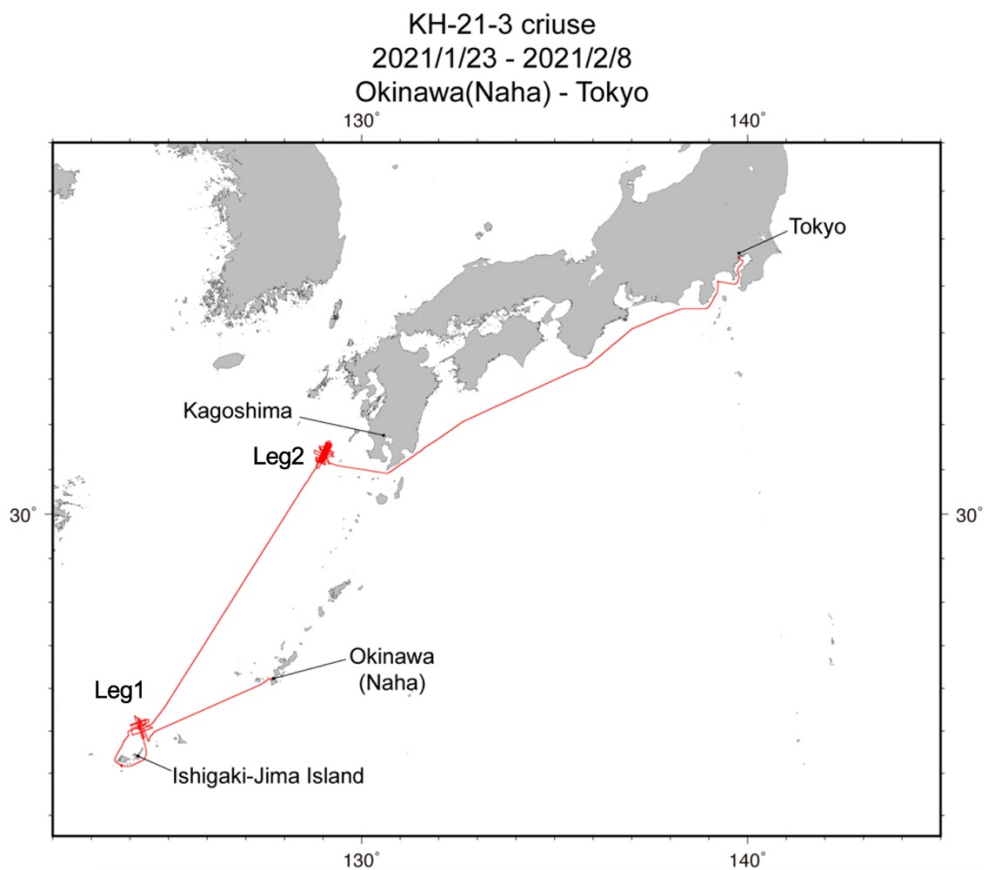


図1 KH-21-3航海航跡図

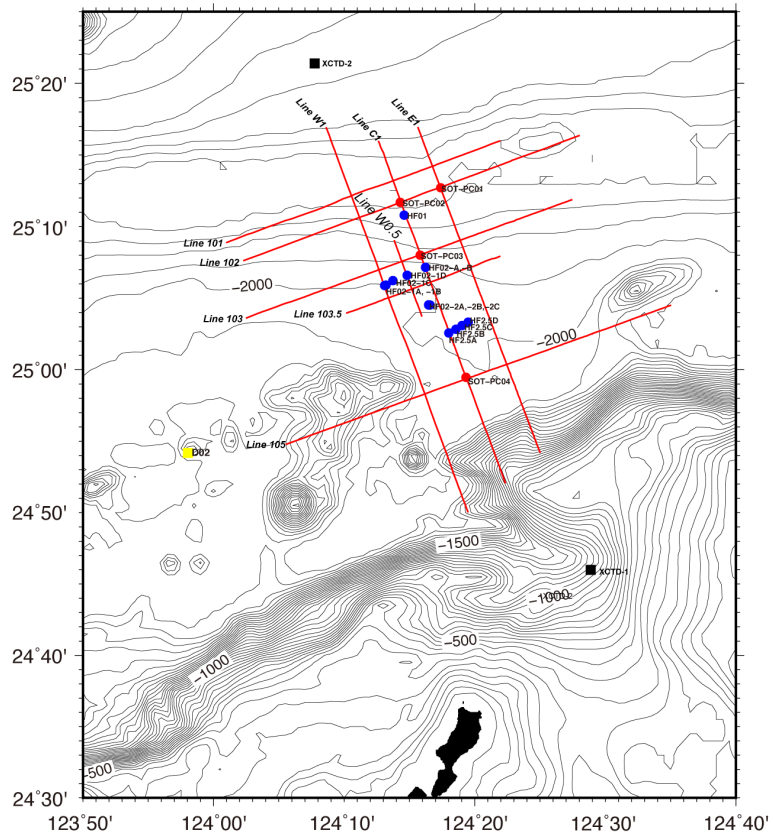


図2 KH-21-3航海 Leg1調査海域

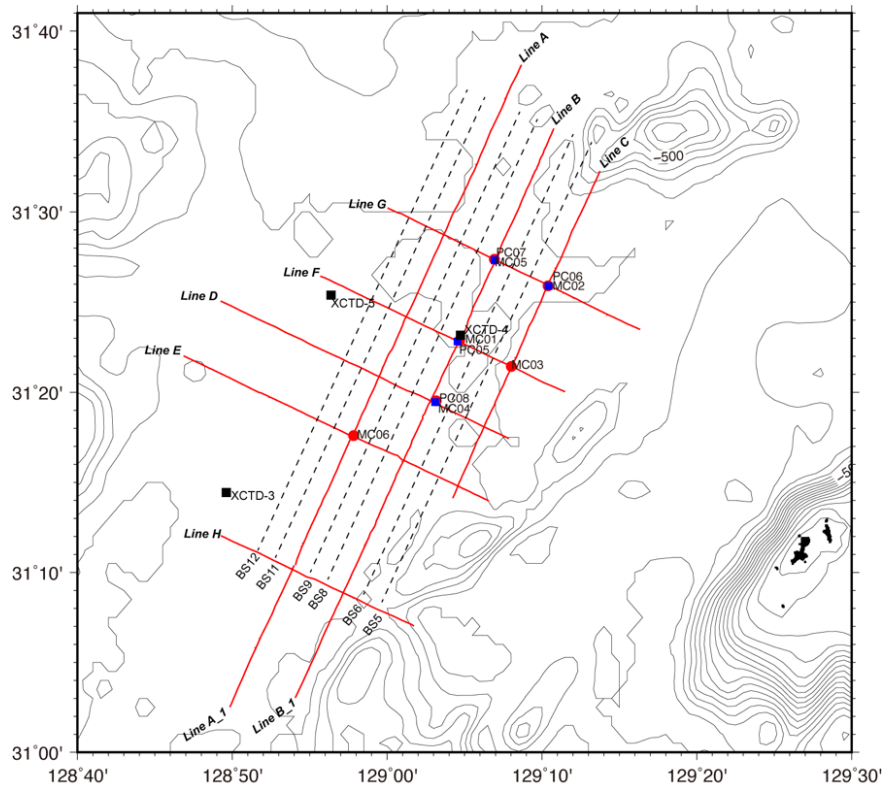


図3 KH-21-3航海 Leg2調査海域