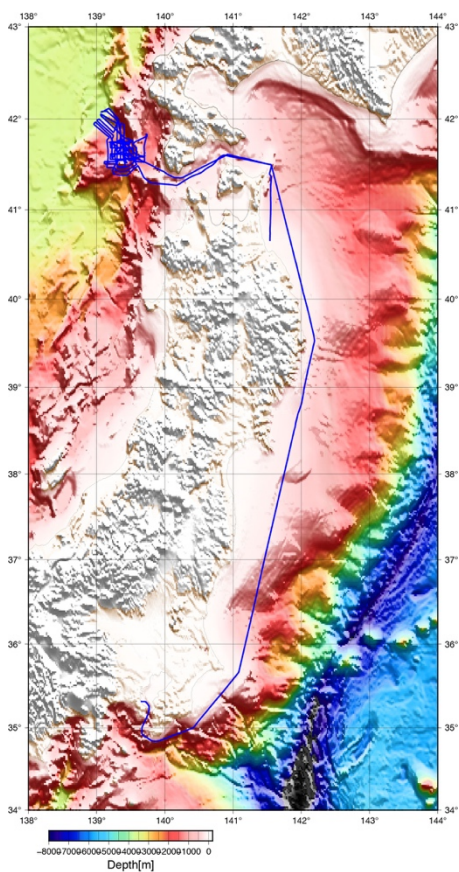


## 白鳳丸 研究航海報告

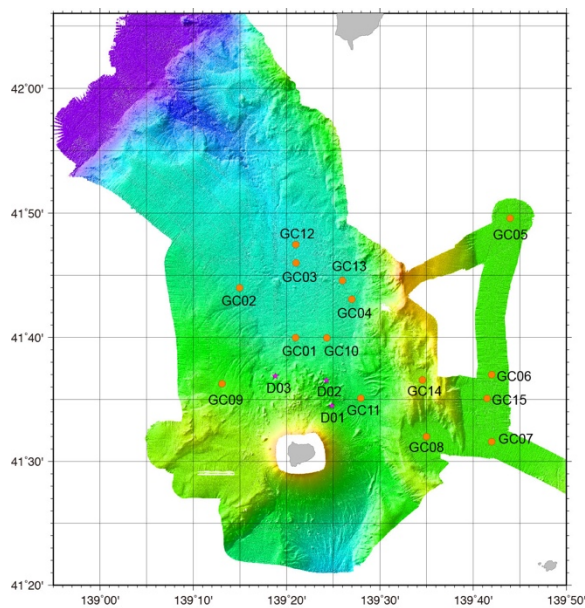
- \* 航海番号 KH-20-7 次研究航海
- \* 航海名称 (和文) 火山体崩壊-マグマ供給系への影響と津波発生-  
(英文) Volcano sector collapse: Effect on its magmatic plumbing and triggering Tsunami
- \* 観測海域 (和文) 日本海北部 渡島大島周辺海域  
(英文) Northern part of Sea of Japan, off Oshimaoshima
- \* 航海期間 令和2年8月11日(火)～令和2年8月20日(木)
- \* 出港日時・場所 8月11日 13時 海洋研究開発機構
- \* 入港日時・場所 8月20日 10時 八戸港
- \* 寄港期間・場所 なし
- \* 研究課題 火山体崩壊-マグマ供給系への影響と津波発生-
- \* 主席研究員(氏名・所属・職名・e-mailアドレス) 石塚 治・産業技術総合研究所・主任研究員・o-ishizuka@aist.go.jp
- \* 研究内容, 主調査者(e-mailアドレス ◎は@), 観測項目  
1. 火山体崩壊-マグマ供給系への影響と津波発生-, 石塚 治(o-ishizuka@aist.go.jp)  
反射法地震探査、堆積物コア採取, ドレッジ岩石試料採取, 地形調査、海底地磁気観測
- \* 乗船研究者氏名・所属・職名  
石塚 治・産業技術総合研究所活断層・火山研究部門・主任研究員  
片山 肇・産業技術総合研究所地質情報研究部門・上席主任研究員  
下田 玄・産業技術総合研究所地質情報研究部門・グループ長  
Christopher Conway・産業技術総合研究所活断層・火山研究部門・研究員  
針金 由美子・産業技術総合研究所地質情報研究部門・主任研究員  
高下 裕章・産業技術総合研究所地質情報研究部門・特別研究員  
有元 純・産業技術総合研究所地質情報研究部門・研究員

- 亀尾 桂・東京大学大気海洋研究所・技術専門職員
- 片岡 香子・新潟大学災害・復興科学研究所・准教授
- 坂本 泉・東海大学海洋学部・教授
- 横山 由香・東海大学大学院総合理工学研究科・大学院生
- 内山 涼多・東海大学大学院海洋学研究科・大学院生
- 安藤 進吾・東海大学海洋学部・学部生
- 古山 精史朗・東京海洋大学海洋資源エネルギー学部門・助教
- 小川 真由・東京海洋大学海洋資源エネルギー学部門・大学院生
- 久野 光輝・日本海洋事業株式会社海洋科学部・観測技術員
- 宮嶋 優希・株式会社マリンワークジャパン・観測技術員
- 小松 亮介・株式会社 MOL マリン・観測技術員

\* 航跡・測点図



航跡図



測点図