

白鳳丸共同利用研究航海報告書

- * 航海番号 KH-23-8次研究航海
- * 航海名称 海陸統合探査を用いた日高衝突帯深部構造の解明
Deep structure of Hidaka collision zone using offshore-onshore seismic survey
- * 観測海域 北海道浦河沖
Off Urakawa, Hokkaido
- * 航海期間 令和 5年 11月 7日 (火) ~ 令和 5年 11月 12日 (日)
- * 出港日時・場所 11月 8日 9時50分 八戸港
- * 入港日時・場所 11月 12日 13時30分 東京港
- * 寄港期間・場所 なし
- * 研究課題 日高衝突帯深部構造の解明

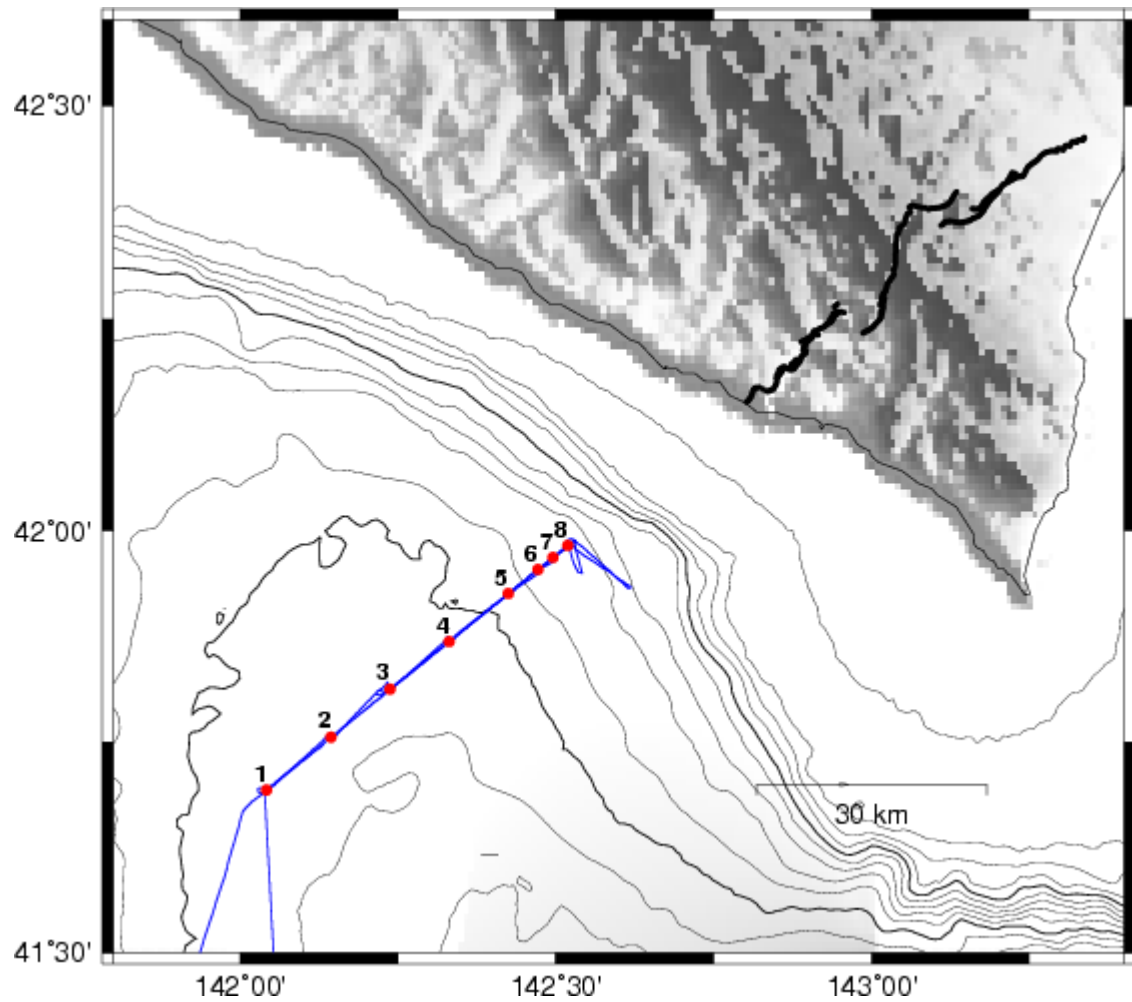
- * 主席研究員 (氏名・所属・職名・e-mail アドレス ◎は@)
佐藤利典・千葉大学・教授・satot@faculty.chiba-u.jp

- * 研究内容, 主調査者 (e-mail アドレス), 観測項目
1. 海陸統合地震探査を用いた日高衝突帯深部構造の解明
津村紀子 (ntsumura@faculty.chiba-u.jp)
海底地震計設置・回収、エアガン発震、ミニストリーマ曳航、陸上地震観測点設置・回収

- * 乗船研究者氏名・所属・職名
佐藤利典・千葉大学・教授
村井芳夫・北海道大学・准教授
山中悠資・北海道大学・講師
中垣達也・北海道大学・大学院生
山花弘明・東京大学・大学院生
笹川陽二郎・千葉大学・大学院生
小貫隼人・千葉大学・学部生
柴田早希・千葉大学・学部生

安原一晟・千葉大学・学部生
亀尾 桂・東京大学・技術専門職員

* 航跡・測点図



航跡：青線、海底地震計（OBS）：赤丸、陸上の黒線は地震観測測線
エアガンは、OBS1-OBS8を1往復、OBS3-OBS8を1往復