

白鳳丸共同利用研究航海報告書

- * 航海番号 KH-23-4次研究航海
- * 航海名称 (和文) 琉球海溝・南海トラフ域海底泥火山群の総合調査
～海底泥火山を介した地圏-水圏-生命圏の相互作用の解明～

(英文) Multi-disciplinary exploration on mud volcanoes at Ryukyu Trench and Nankai Trough
-Understanding the interaction between Geosphere, Hydrosphere, and Biosphere through submarine mud volcanoes-
- * 観測海域 (和文) 喜界島沖、種子島沖、日向灘
(英文) Off Kikaijima Island, Off Tanegashima Island, Hyuga-nada
- * 航海期間 令和 5年 8月 8日 (火) ～令和 5年 9月 1日 (金)
- * 出港日時・場所 8月 9日 14時 東京港
- * 入港日時・場所 9月 1日 10時 東京港
- * 寄港期間・場所 鹿児島港
- * 研究課題 琉球海溝・南海トラフ域海底泥火山群の総合調査
～海底泥火山を介した地圏-水圏-生命圏の相互作用の解明～
- * 主席研究員 (氏名・所属・職名・e-mail アドレス ◎は@)
井尻 暁・神戸大学大学院海事科学研究科・准教授・ijiri@maritime.kobe-u.ac.jp
- * 研究内容, 主調査者 (e-mail アドレス), 観測項目
 1. 間隙水化学分析、土岐知弘 (toki@sci.u-ryukyu.ac.jp)、ピストンコアリング、マルチプルコアリング
 2. 堆積物年代測定、村山雅史 (murayama@kochi-u.ac.jp)、ピストンコアリング、マルチプルコアリング
 3. 堆積物分析、板木拓也、福地里菜 (t-itaki@aist.go.jp、rfukuchi@naruto-u.ac.jp)、ピストンコアリング、マルチプルコアリング、K-グラブ採泥器、オケアングラブ採泥器
 3. 希ガス分析、鹿児島渉悟 (kagos@sci.u-toyama.ac.jp)、マルチプルコアリング
 4. 微生物叢解析、星野辰彦 (hoshino@jamstec.go.jp)、CTD 採水、ピストンコアリング、マルチプルコアリング
 5. 海水化学分析、岡村慶、野口拓郎 (okamurak@kochi-u.ac.jp、noguchitk@kochi-u.ac.jp)、CTD 採水
 6. 化学合成生物群集解析、渡部裕美 (hwatanabe@jamstec.go.jp)、プランクトンネット (VMPS)、K-グラブ採泥器、オケアングラブ採泥器
 7. 物理探査、大塚宏徳 (hotsuka@port.kobe-u.ac.jp)、マルチビーム音響測深機、サブボトムプロファイラによる海底探査、船上重力計、船上三成分磁力計による重磁力観測

* 乗船研究者氏名・所属・職名

井尻暁・神戸大学・准教授（レグ1、レグ2）
土岐知弘・琉球大学・准教授（レグ1、レグ2）
星野辰彦・海洋研究開発機構・主任研究員（レグ1、レグ2）
渡部裕美・海洋研究開発機構・准研究主任（レグ1、レグ2）
亀尾桂・東京大学・技術専門職員（レグ1）
竹内誠・東京大学・技術専門職員（レグ1、レグ2）
大塚宏徳・神戸大学・助教（レグ1、レグ2）
鹿児島渉悟・富山大学・特命助教（レグ1、レグ2）
遠山早紀・株式会社マリン・ワーク・ジャパン（レグ1、レグ2）
中西諒・京都大学・学振特別研究員（レグ1）
岡村慶・高知大学・教授（レグ1）
板木拓也・産業技術総合研究所・研究グループ長（レグ1）
鈴木克明・産業技術総合研究所・研究員（レグ1）
小林祐大・神戸大学・大学院生（レグ1、レグ2）
山田貫太郎・神戸大学・大学院生（レグ1、レグ2）
吉崎結衣・神戸大学・大学院生（レグ1、レグ2）
宮城裕・琉球大学・学部生（レグ1、レグ2）
Vicki Tong WEI・香港科学技術大学・大学院生（レグ1、レグ2）
Kingsley Wong・台湾国立大学（レグ1、レグ2）
宮里香江・琉球大学・学部生（レグ1）
服部俊平・北里大学・大学院生（レグ1）
塚原佳穂・高知大学・大学院生（レグ1）
才鷹純平・山口大学・大学院生（レグ1）
村山雅史・高知大学・教授（レグ2）
野口拓郎・高知大学・准教授（レグ2）
福地里菜・鳴門教育大学・講師（レグ2）
Zandvakili Zahra・高知大学・大学院生（レグ2）
森田亜美・金沢大学・大学院生（レグ2）
吉本剛瑠・神戸大学・大学院生（レグ2）
松下誠・高知大学・学部生（レグ2）
山下廉太郎・高知大学・大学院生（レグ2）
波多野泰成・高知大学・大学院生（レグ2）
近谷優毅・神戸大学・学部生（レグ2）
辰巳寛二・神戸大学・学部生（レグ2）

* 航跡・測点図

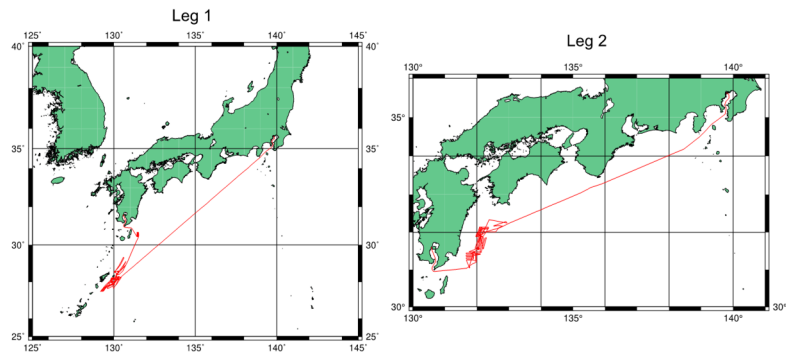


図1 航跡図

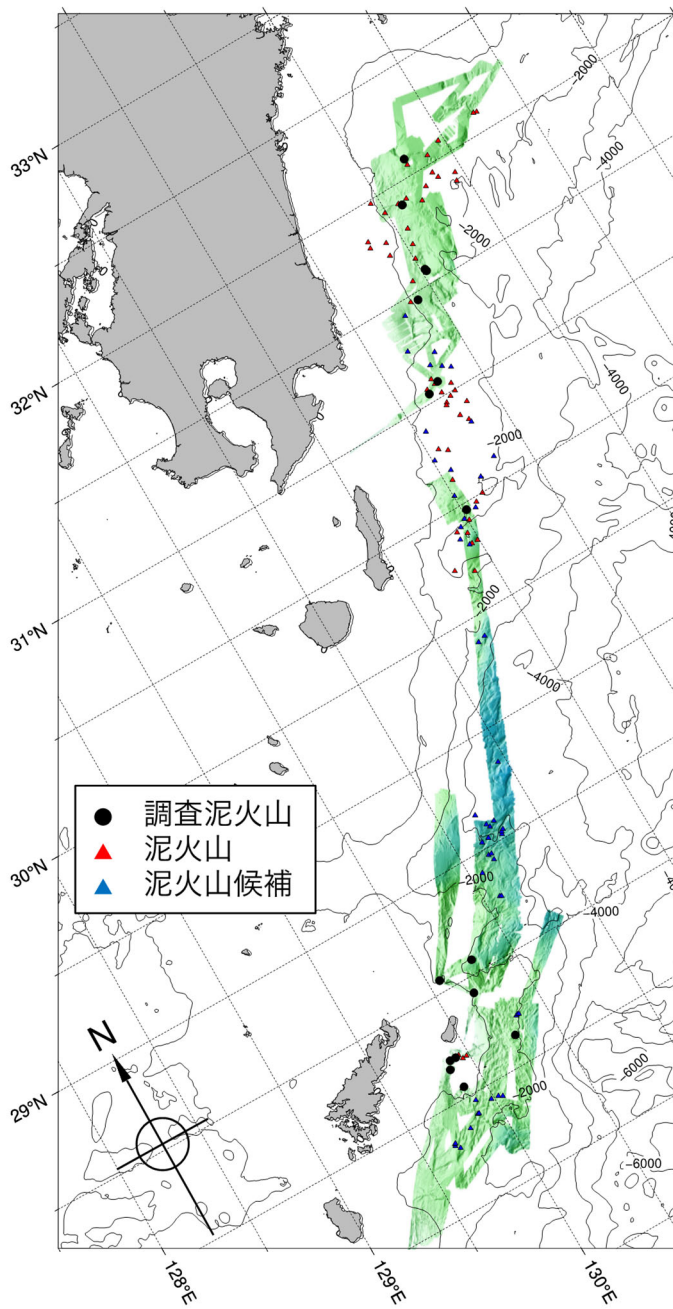


図2 測点図