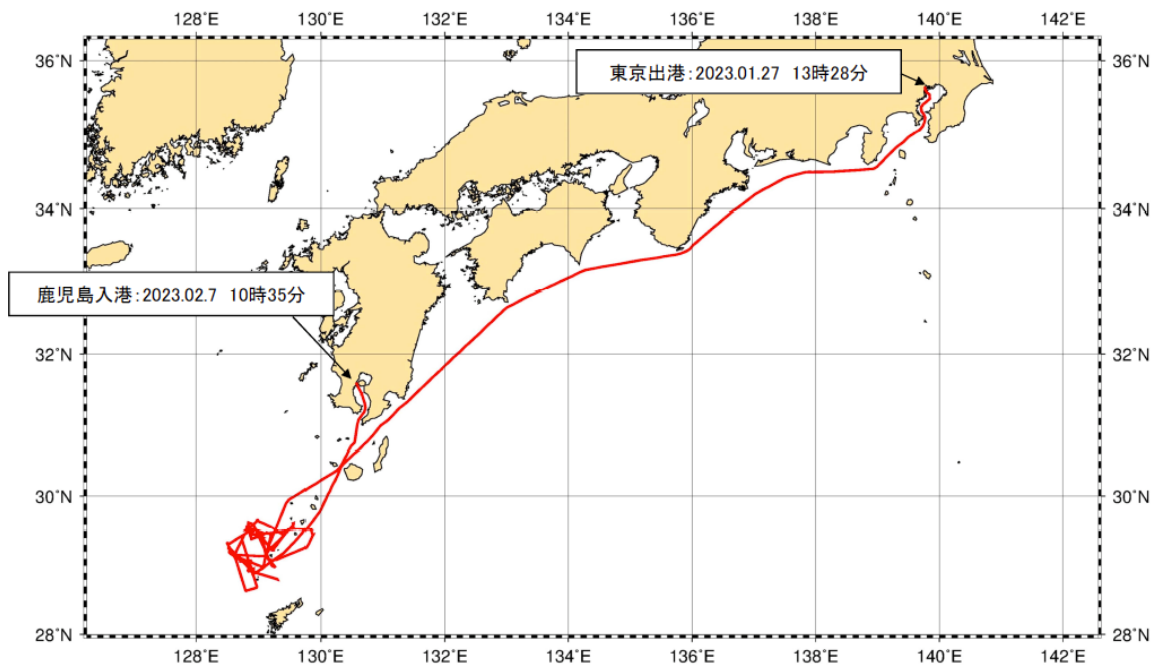


## 白鳳丸共同利用研究航海報告書

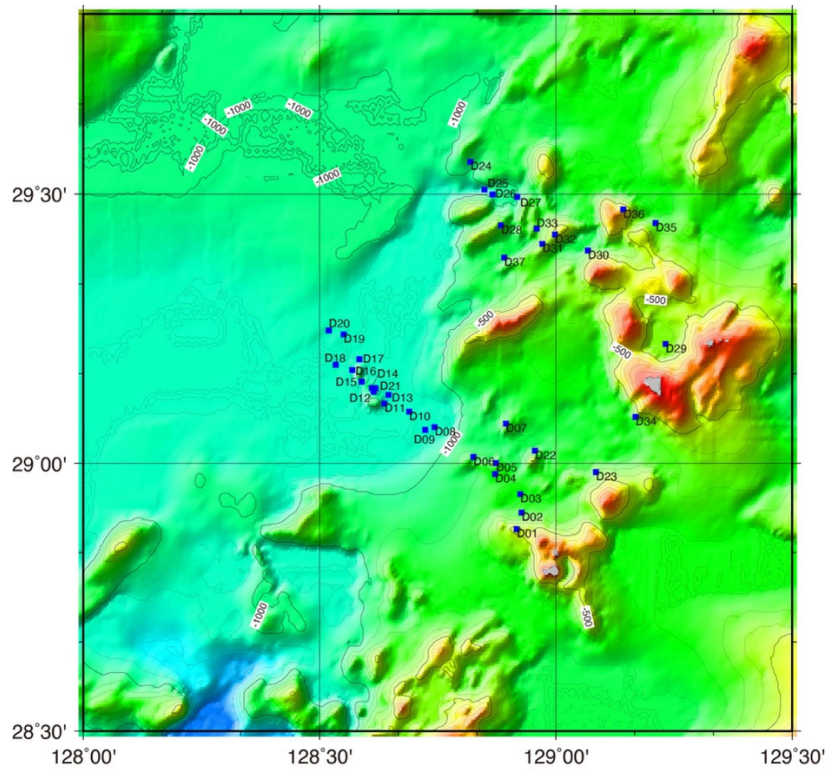
- \* 航海番号 KH-23-1次研究航海
- \* 航海名称 (和文) 火成活動史と詳細地形, 地殻構造データの統合による背弧リフティングの成因と進化過程の解明—北部琉球弧—沖縄トラフ—  
(英文) Revealing trigger and formation processes of backarc rifting—northern Ryukyu arc and Okinawa Trough—
- \* 観測海域 (和文) 北部沖縄トラフ  
(英文) Northern Okinawa Trough
- \* 航海期間 令和5年1月27日(金)～令和5年2月7日(火)
- \* 出港日時・場所 1月 27日 13時30分 東京港
- \* 入港日時・場所 2月 7日 10時30分 鹿児島港
- \* 寄港期間・場所 なし
- \* 研究課題 火成活動史と詳細地形, 地殻構造データの統合による背弧リフティングの成因と進化過程の解明—北部琉球弧—沖縄トラフ—
- \* 主席研究員(氏名・所属・職名・e-mail アドレス ◎は@)  
石塚 治・産業技術総合研究所・o-ishizuka@aist.go.jp
- \* 研究内容, 主調査者(e-mail アドレス), 観測項目
  1. 北部沖縄トラフにおけるリフティング開始過程の解明
  2. ドレッジおよび堆積物コア採取による北部琉球弧—沖縄トラフの火成活動史の解明
  3. 北部琉球弧における島弧リフティングによるマグマ形成および物質輸送過程の解明
  4. 島嶼火山海底部における火山噴出物及び堆積物の輸送, 定置過程の解明
  5. 反射法地震探査による北部沖縄トラフの構造発達過程および火山形成史の解明
  6. 地球物理観測による初期リフティング期の応力場と構造発達過程の解明
- \* 乗船研究者氏名・所属・職名  
石塚 治・産業技術総合研究所・首席研究員  
片山 肇・産業技術総合研究所・上級主任研究員  
下田 玄・産業技術総合研究所・グループ長  
針金 由美子・産業技術総合研究所・主任研究員  
鈴木 克明・産業技術総合研究所・研究員  
石野 沙季・産業技術総合研究所・研究員  
高下 裕章・産業技術総合研究所・研究員

有元 純・産業技術総合研究所・研究員  
 清家 弘治・産業技術総合研究所・主任研究員  
 梶原 勘吉・産業技術総合研究所・リサーチアシスタント  
 亀尾 桂・東京大学・大気海洋研究所・技術専門職員  
 田村 千織・東京大学・大気海洋研究所・技術専門職員  
 古山 精史朗・東京海洋大学・助教  
 南 宏樹・海上保安大学校・准教授  
 青木 智・海上保安庁海洋情報部・准教授  
 横山 由香・東海大学・特任助教  
 玉井 隆章・東海大学・船舶管理調査員  
 中村 希・東海大学大学院・大学院生  
 徳田 悠希・鳥取環境大学・准教授  
 岩谷 北斗・山口大学・助教  
 中野 太賀・山口大学・大学院生  
 浅賀 桂衣・横浜国立大学・大学院生  
 洲濱 愛・横浜国立大学・大学院生  
 小澤 紬・高知大学・大学院生  
 堀内 禎希・日本海洋事業・観測技術員  
 片山 陽平・マリンワークジャパン・観測技術員  
 中尾 眞子・MOL&マリンエンジニアリング（株）・観測技術員

\* 航跡・測点図



ドレッジ実施点



堆積物採取地点

